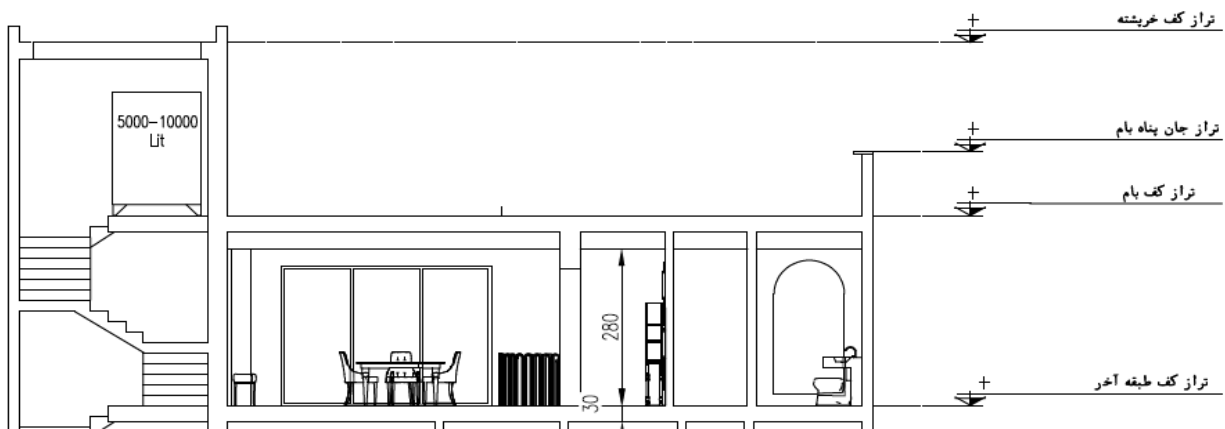
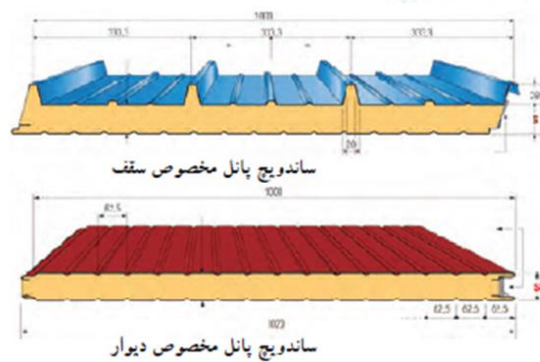
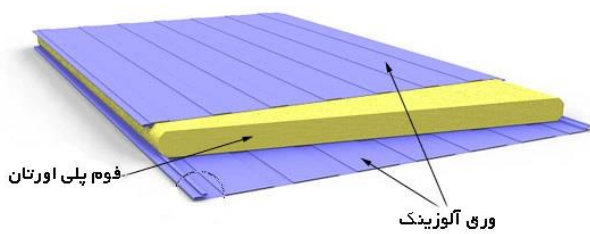


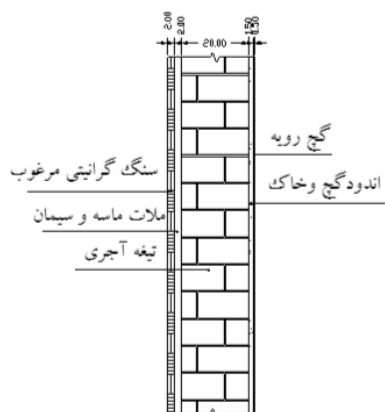
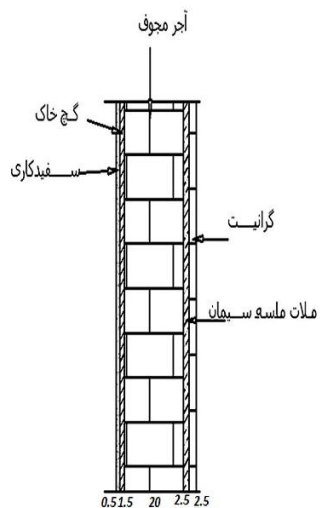
دیتایل اجرایی منبع در داخل پلکان ساختمان ورودی به بام



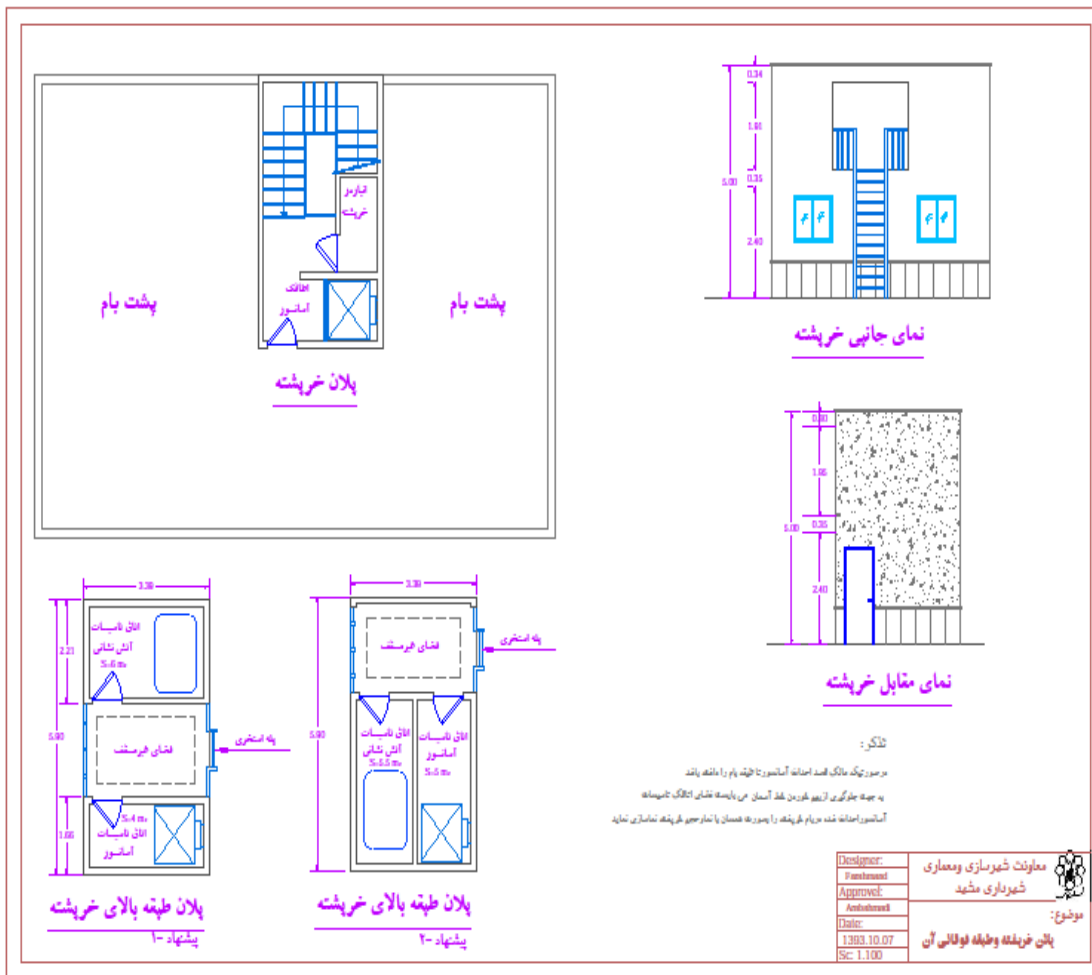
دیتایل اجرایی اتاقک منبع بر روی بام با مصالح سبک



دیاتیل اجرایی اتاقک منبع با مصالح بنایی بر روی بام



دیتایل اجرای اتاقک منبع با مصالح بنایی بر روی سقف خرپشته



در صورتیکه اتاقک منبع مطابق با دیتایل بالا بر روی سقف خرپشته اجرا شود و ایستگاه آخر آسانسور بر روی بام قرار گیرد مطابق با بخشنامه شماره ۱۸۱۸۲۱/۹۳/۲۹ مورخ ۱۳۹۳/۱۱/۲۰ معاونت محترم شهرداری شهرداری مشهد تا ۵.۵ متر از پرداخت عوارض مشمول معافیت می گردد